

DA-GX120-EC

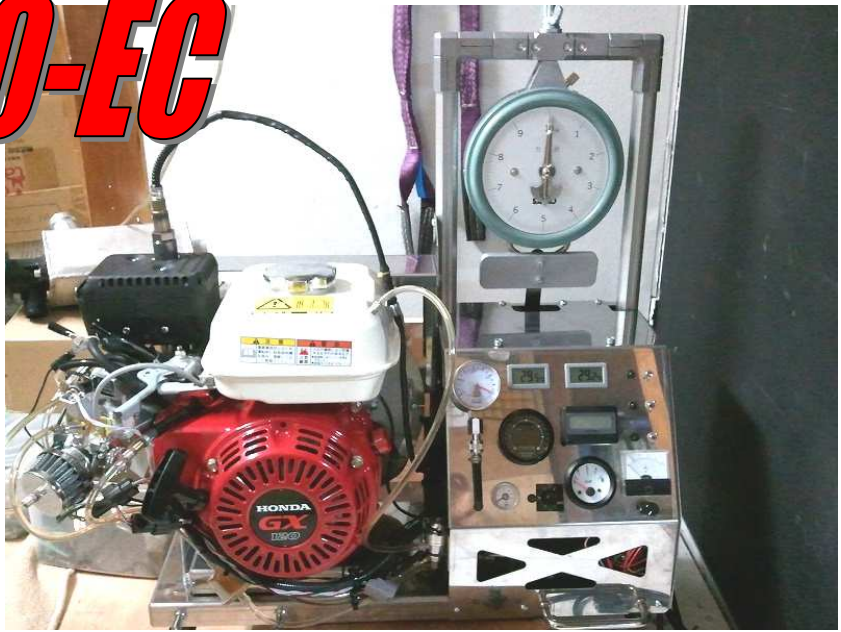
学生実験用FIエンジン動力計

製品の特徴

- ・コンパクト、安価、シンプル
- ・使いやすい
- ・点火時期、燃料噴射を自由に設定でき、本格動力計と同様の評価が可能

動力計の仕組み
FIの仕組み
点火の仕組み

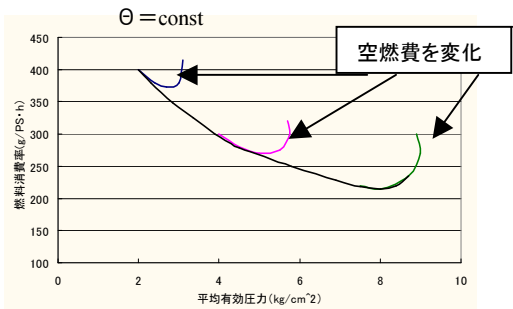
全て学習
できます



渦電流式制動装置でエンジンに一定の負荷が掛けられます。

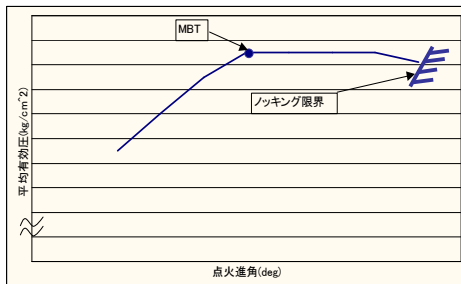


弊社のFIを搭載し、PCを接続することで簡単に燃料噴射、点火タイミングのセッティングができます。



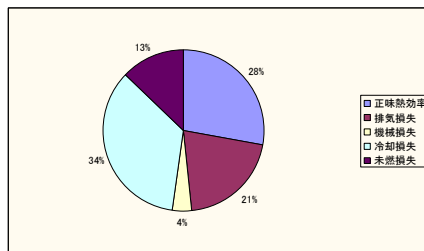
フィッシュフックカーブ

(空燃比と出力、燃費の関係が理解できます)



点火進角VS平均有効圧力

(点火タイミングと出力の関係が理解できます)



(エンジンの効率と損失について理解できます)

エンジン回転数を一定に保った計測ができるので、様々な評価が可能です。

エンジン性能が、定量的、体感的に理解できます。

<仕様>

幅 : 590mm

奥行き: 370mm

高さ : 720mm

重量 : 55kg

搭載エンジン: HONDA GX120

推奨測定出力上限 : 約2.9kW(4PS)

測定方式 : 渦電流式制動装置をバネばかりに接続し荷重を計測

測定・表示部 : バネばかり、計器パネル内メーター

表示・測定項目 : トルク、A/F、吸気圧力、気温、エンジン温度、エンジン回転数、
バッテリー電圧、燃料圧力、制動電流、排気温度

オプション測定項目 : 指圧計測(センサ、追加工が別途必要です。)

FI専用ソフトウェア : 付属。インストールCDROMディスクで御提供。(PCは付属しません。)

対応PC : 下記対応OSを搭載、USB1.1ポート1ch以上、画面解像度XGA以上。

対応OS : Windows(R)2000、Xp、Vista

標準付属品 : インストールCD-ROM、取扱説明書。

用途に合わせて各種バージョンを製作致します。

価格:FI仕様 (DA-GX120-EC-FI)

キャブレター仕様 (DA-GX120-EC-CARB)

PCデータ収集システム+ロードセル追加 (DA-GX120-EC-FI-PC)

指圧計追加 (DA-GX120-EC-FI-CS)センサー+取付加工

燃焼解析装置(DL850+燃焼解析ソフト)追加(DA-GX120-EC-FI-CS-DL)

排ガス分析計追加 (DA-GX120-EC-FI-EG)

1,680,000円(税別)

980,000円(税別)

2,480,000円(税別)

+360,000円(税別)

+1,980,000円(税別)

別途お見積

2015.07.10現在

